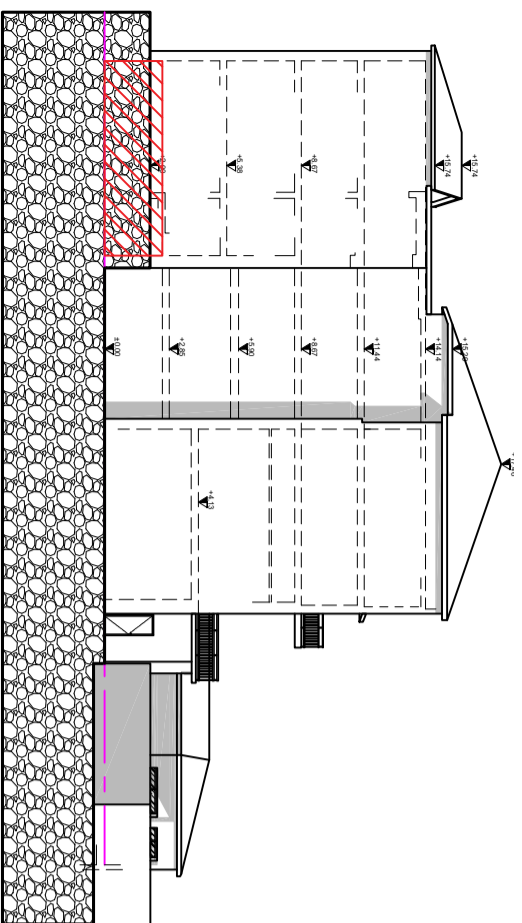


Repérage niveaux



Plan de repérage RDC

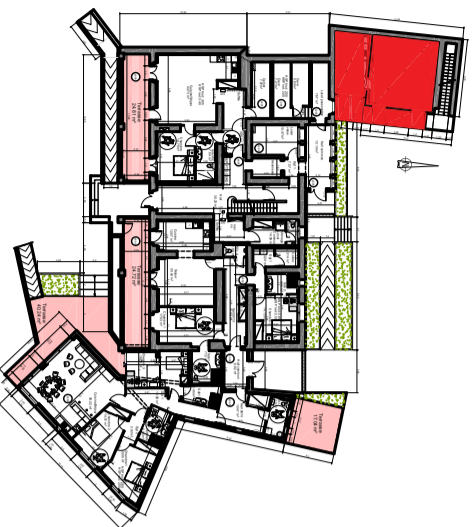


Tableau de surfaces	
Chambre	15.60 m ²
Cuisine	13.00 m ²
Salon	7.44 m ²
Salle de bain 1	6.09 m ²
Total intérieur	42.13 m²
Tableau de surfaces	
Terrasse	11.82 m ²
Total extérieur	11.82 m²
1 Place de parking	
1 Cave 2.72 m²	



LES HAUTS DE CAROMB
Bâtiment en rénovation
 Angle chemin de l'Arinier et
 Avenue Général De Gaulle

PLAN DE VENTE
03T2 NIVEAU RDC

Date :28/08/18
 Version 3
 Format : A3

